

## BAUINGENIEUR (m|w|d)

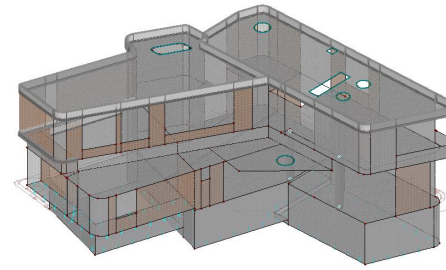
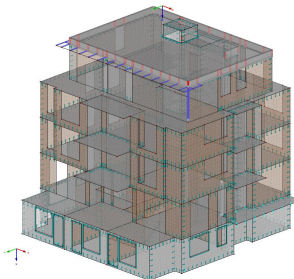
### Konstruktiver Ingenieurbau / Tragwerksplanung

#### IHRE AUFGABEN

Sie sind verantwortlich für den Entwurf von modernen und wirtschaftlichen Tragwerken, die selbstständige Erstellung von statischen Berechnungen und die Bearbeitung von Projekten der Tragwerksplanung. Für unsere Auftraggeber sind Sie kompetenter Ansprechpartner.

#### WIR BIETEN

Anspruchsvolle und attraktive Projekte, die Sie aktiv gestalten. Wir unterstützen Ihre fachliche und persönliche Entwicklung mit kontinuierlicher Aus- und Weiterbildung, begleitet von persönlichen Coachings. Es erwarten Sie spannende Herausforderungen und Chancen. Mit einem teamorientierten Betriebsklima, den Sozialleistungen eines modernen Unternehmens sowie flexiblen Möglichkeiten der Arbeitszeitgestaltung wollen wir Ihnen ein Arbeitsumfeld bieten, in dem Sie Ihre Fähigkeiten optimal entfalten können.



#### FACHLICHE ANFORDERUNGEN

Aufbauend auf Ihrem abgeschlossenen Studium (Bachelor oder Master of Engineering) mit konstruktivem Schwerpunkt besitzen Sie bereits Praxiserfahrung infolge studienbegleitender Tätigkeiten oder Kenntnis in der Anwendung einschlägiger Software-Produkte (wünschenswert wären Revit und Dlubal RFEM oder SOFiStiK). Ihre Stärken liegen im Entwurf von modernen und wirtschaftlichen Tragwerken sowie in der selbstständigen Erstellung von statischen Berechnungen. Sie zeichnen sich ferner durch ein hohes Maß an Organisationstalent aus und können sich gut auf neue Situationen einstellen. Unternehmerisches Denken und Handeln, hohes Engagement, Flexibilität sowie die Bereitschaft zur Mobilität runden Ihr Profil ab. Gute Englischkenntnisse sind von Vorteil.

#### PERSÖNLICHE FÄHIGKEITEN

- Selbständige und strukturierte Arbeitsweise
- Schnelle Auffassungsgabe
- Souveränes und freundliches Auftreten
- Ausgeprägte Team- und Kommunikationsfähigkeit
- Ausgeprägte Serviceorientierung
- Zuverlässigkeit

#### INTERESSIERT?

Dann senden Sie bitte Ihre aussagekräftige Bewerbung unter Angabe Ihres frühestmöglichen Einstellungstermins mit der Referenznummer **23T102** an [info@ingbp.net](mailto:info@ingbp.net).

#### NOCH IM STUDIUM?

Sie erkennen sich in obigem Profil wieder? Sie haben bereits den Grad eines Bachelor of Engineering erreicht, möchten jedoch noch einen Master-Studiengang absolvieren oder haben diesen bereits begonnen? Dann geben wir Ihnen gerne die Chance studienbegleitend den Berufseinstieg in Angriff zu nehmen. Wir freuen uns auf Ihre Initiativbewerbung.