

Für unser Büro in Nürnberg suchen wir einen

TRAGWERKSPLANER (m/w/d) PROJEKTLEITER

Wir sind ein Ingenieurbüro für Tragwerksplanung und Prüfstatik mit derzeit 18 Mitarbeitern. Neben interessanten Planungsaufgaben im Hoch- und Brückenbau bearbeiten wir anspruchsvolle Projekte im Bereich der Ingenieurdenkmalpflege.

IHRE AUFGABEN:

- » Projektleitung in der Tragwerksplanung
- » Prüfung von Standsicherheitsnachweisen
- » Wahrnehmen von Terminen

IHR PROFIL:

- » Hochschul- / Fachhochschulstudium des Bauingenieurwesens
- » Mindestens dreijährige Erfahrung im Bereich der Tragwerksplanung
- » Sichere Kenntnisse der technischen Baubestimmungen
- » Sehr gute Deutschkenntnisse in Wort und Schrift
- » Führerschein Klasse B

WIR BIETEN:

- » Attraktive Bezahlung
- » Einen unbefristeten Arbeitsvertrag
- » Selbstständige Arbeitsweise
- » Abwechslungsreiche und interessante Projekte
- » Einen modernen Arbeitsplatz in einer kollegialen Arbeitsatmosphäre
- » Einen sicheren Arbeitsplatz
- » Flexibilität hinsichtlich des Eintrittsdatums

Weitere Informationen finden Sie unter:

<http://www.ibwolfrum.de>

Bei Interesse freuen wir uns auf Ihre aussagekräftigen Bewerbungsunterlagen mit Angabe des möglichen Eintrittsdatums und Ihrer Gehaltsvorstellung.

Wolfrum Ingenieurbüro GmbH

Volbehrstraße 11 d
90491 Nürnberg
E-Mail: mk@ibwolfrum.de

Bitte geben Sie folgenden Betreff in Ihrer E-Mail an:
„Bewerbung als Tragwerksplaner/-in, Ihr Name, Ihr Vorname“

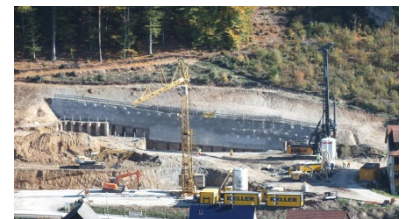
Gerne steht Ihnen Herr Krafft für Rückfragen unter der Telefonnummer 0911 544289-6 zur Verfügung.
Bitte sprechen Sie uns an!



Neubau Hochregallager, Audi AG, Ingolstadt



BAB A3, Frankfurt-Nürnberg
Teilerneuerung Überführung



Hotel-Sponsel-Regus, Heiligenstadt,
Baugrubensicherung



Neubau Bürogebäude, GFK,
Nürnberg



Neubau Physical Fitness Center,
Katterbach



Schloss Schwarzenberg, Scheinfeld



Kornhaus, Spalt